

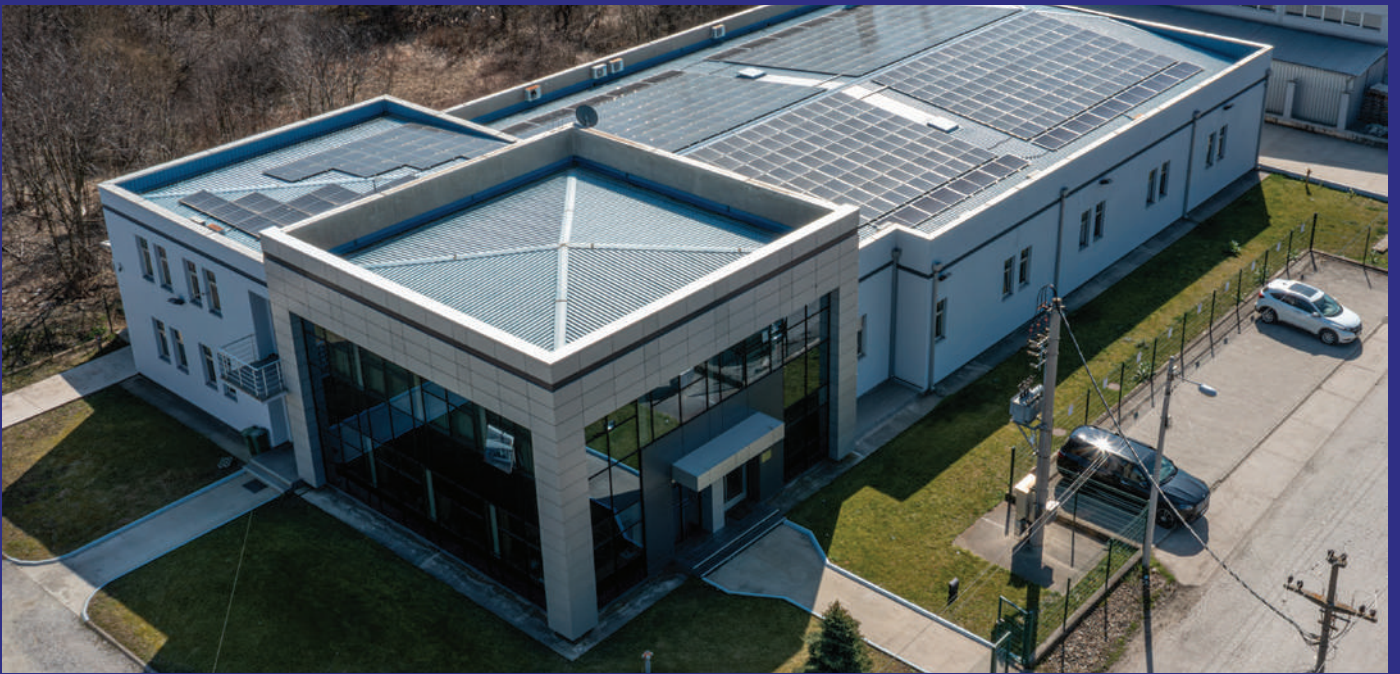


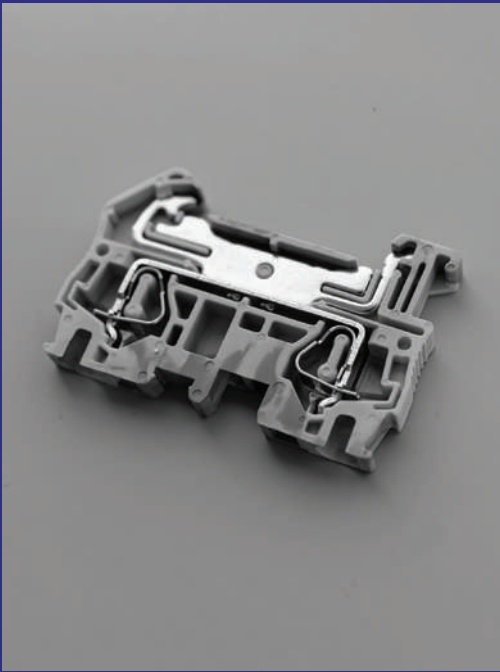
Kvalitetno.  
Pouzvano.  
Trajno.

# Katalog proizvoda

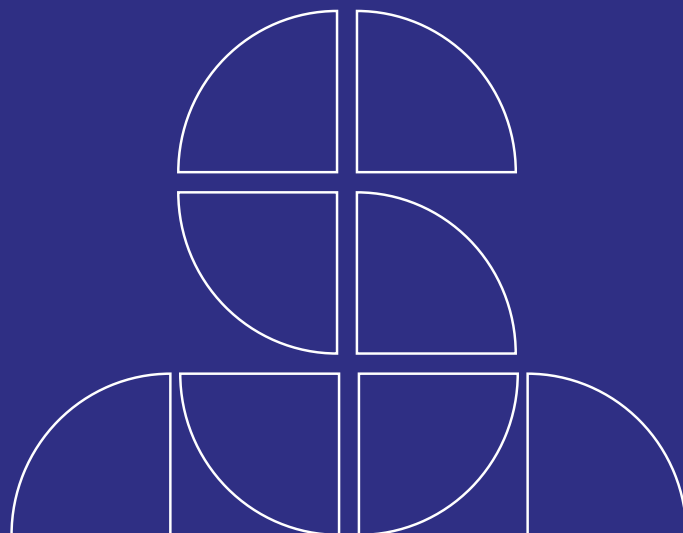
Proizvodnja rednih strujnih i  
naponskih stezaljki, klema za  
ormane mernih mesta, automatike,  
upravljanja, zaštite i drugih namena.

2026/2027









# Inženjerska preciznost. Održiva proizvodnja. Dugoročna pouzdanost.

Sintermetal je proizvodna kompanija sa tradicijom dugom četiri decenije, specijalizovana za razvoj i proizvodnju elektroopreme i industrijskih komponenti namenjenih energetici, automatizaciji i tehničkim sistemima visokih zahteva. Kombinujući inženjersko iskustvo sa savremenim proizvodnim pristupom, kompanija kontinuirano razvija rešenja koja odgovaraju standardima savremene industrije i potrebama profesionalnih korisnika.

U okviru modernog proizvodnog kompleksa od 2.000 m<sup>2</sup>, procesi su organizovani prema principima efikasnosti, kontrole kvaliteta i tehnološke preciznosti, uz sistem upravljanja kvalitetom sertifikovan prema ISO 9001:2015. Posebnu vrednost predstavlja održiva orijentacija proizvodnje – korišćenjem energije iz solarnih panela, Sintermetal razvija industrijska rešenja uz minimalan uticaj na životnu sredinu, potvrđujući dugoročnu odgovornost prema tržištu i zajednici.

Zahvaljujući stabilnim partnerstvima sa vodećim energetske i industrijskim sistemima, kao i konstantnom ulaganju u razvoj proizvoda i tehnologije, Sintermetal danas predstavlja pouzdanog proizvođača čija rešenja podržavaju sigurnost i kontinuitet rada u širokom spektru industrijskih primena.



Energetika



### RADNA STEZALJKA RNSS 1,5-6 mm<sup>2</sup>

1,5-6 mm<sup>2</sup> 500 V, 110°C za otežane uslove rada

ŠIFRA

**22001** - RNSS 1,5-6 mm<sup>2</sup>

**22003** - Set za kratko spajanje RNSS 1,5-6mm<sup>2</sup>



### RADNA STEZALJKA RNSS 4-16 mm<sup>2</sup>

500 V, 110°C za otežane uslove rada

ŠIFRA

**22002** - RNSS 4-16 mm<sup>2</sup>

**22004** - Set za kratko spajanje RNSS 4-16 mm<sup>2</sup>



### REDNA STEZALJKA RS 35/1-4 mm<sup>2</sup>

500 V, 110°C za otežane uslove rada

ŠIFRA

**22005** - RS 35/1-4 mm<sup>2</sup>



### REDNA STEZALJKA RS 35/3-4 | RS 35/4-4 mm<sup>2</sup>

500 V, 110°C za otežane uslove rada

ŠIFRA

**22006** - RS 25-35/3-4

**22007** - RS 25-35/4-4

**22008** - RS 25-35/3-5



### REDNE STEZALJKE RS 4-16/4, RSB 4-16/4, RS 4-16/4 ECO, RSB 4-16/4 ECO

500 V, 110°C za otežane uslove rada

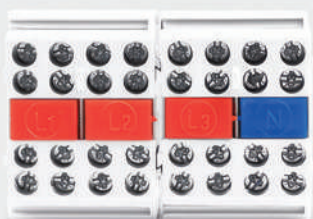
ŠIFRA

22050 - RS 4-16/4

22051 - RSB 4-16/4

22049 - RS 4-16/4 Eco

22048 - RSB 4-16/4 eco



### REDNE STEZALJKE RS 4-16/3×16 I RSB 4-16/3×16

500 V, 110°C za otežane uslove rada

ŠIFRA

22052 - RS 4-16/3×16

22053 - RSB 4-16/3×16



### REDNE STEZALJKE RS 25-35/4, RS 25-35/4 ECO I RSB 25-35/4 ECO

500 V, 110°C za otežane uslove rada

ŠIFRA

22060 - RS 25-35/4 sa mogućnošću kratkog spajanja

22062 - RS 25-35/4 Eco bez mogućnosti kratkog spajanja

22063 - RSB 25-35/4 Eco bez mogućnosti mošćenja



### REDNE STEZALJKE RS(B) 35/2×16 I RS(B) 50/2×16

500 V, 110°C za otežane uslove rada

ŠIFRA

22054 - RS 35/2×16 za dovodni kabl do 35 mm<sup>2</sup>

22055 - RSB 35/2×16 za dovodni kabl do 35 mm<sup>2</sup>

22072 - RS 50/2×16 segment za dovodni kabl do 50 mm<sup>2</sup>



### REDNE STEZALJKE RS(B) 35/4×16 I RS(B) 50/4×16

500 V, 110°C za otežane uslove rada

ŠIFRA

**22056** – RS 35/4×16 za dovodni kabl do 35 mm<sup>2</sup>

**22057** – RSB 35/4×16 za dovodni kabl do 35 mm<sup>2</sup>

**22069** – RS 50/4×16 SEGMENT za dovodni kabl do 50 mm<sup>2</sup>



### REDNE STEZALJKE RS(B) 35/6×16 I RS(B) 50/6×16

500 V, 110°C za otežane uslove rada

ŠIFRA

**22058** – RS 35/6×16 za dovodni kabl do 35 mm<sup>2</sup>

**22059** – RSB 35/6×16 za dovodni kabl do 35 mm<sup>2</sup>

**22064** – RS 50/6×16 segment za dovodni kabl do 50 mm<sup>2</sup>



### REDNE STEZALJKE RS 2×50/2×16, RS 2×50/4×16, RS 2×50/8×16, RS 4×50

500 V, 110°C za otežane uslove rada

ŠIFRA

**22068** – RS 2×50/4×16

**22068P** – RS 2×50/4×16-plava

**22068Z** – RS 2×50/4×16-zelena

**22075** – RS 2×50/8×16

**22075** – RS 2×50/8×16-plava

**22075** – RS 2×50/8×16-zelena

**22073** – RS 4×50



### REDNA STEZALJKA SA UGRAĐENIM OSIGURAČEM RSO 16/20 A-D

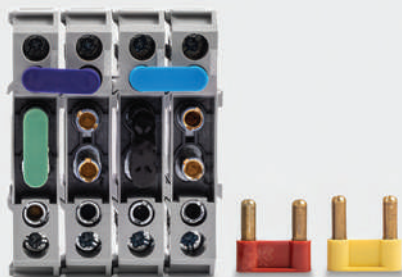
500 V, 110°C

ŠIFRA

**24003** – RSO-16/20A-D

**24004** – RSO-16/20A(bez diode)

**24005** – RSM-16 (sa pokretnim mostom)



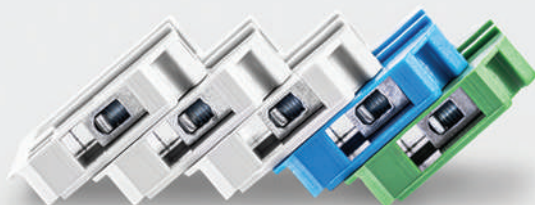
### REDNA STEZALJKA SA POKRETNIM MOSTOM RSMS-16

500 V, 110°C

ŠIFRA

24013 – RSM-S

24012 – RSM-S (MOST)



### REDNE STEZALJKE RS 0,8-4/1

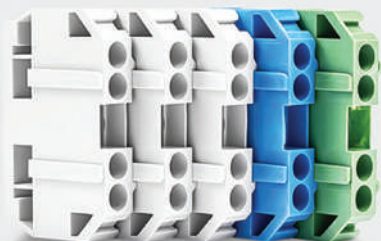
500 V, 110°C za otežane uslove rada

ŠIFRA

22101 – RS 0,8-4/1

22103 – RS 0,8-10 nosač za rednu stezaljku

22110 – Set za kratko spajanje RS 0,8-4/1



### REDNE STEZALJKE RS 6-10/1

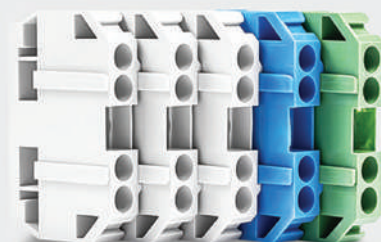
500 V, 110°C za otežane uslove rada

ŠIFRA

22102 – RS 6-10/1

22103 – RS 0,8-10 nosač za rednu stezaljku

22111 – Set za kratko spajanje RS 6-10/1



### REDNA STEZALJKA RS 4-16/1, RS 4-16/1 ECO

500 V, 110°C za otežane uslove rada

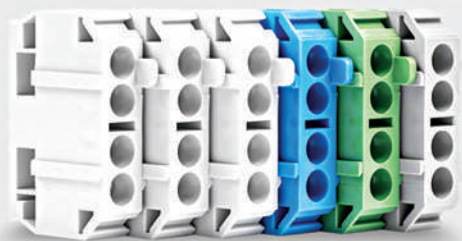
ŠIFRA

22104 – RS 4-16/1 redna stezaljka sa mogućnošću kratkog spajanja (mošćenja) i generisanim nosačem na sebi

22114 – RS 4-16/1 Eco varijanta ECO bez mogućnosti kratkog spajanja (mošćenja)

22107 – RS 10-35 nosač za rednu stezaljku

22112 – Set za kratko spajanje RS 4-16/1



## REDNA STEZALJKA RS 25-35/1 I RS 25-35/1 ECO

500 V, 110°C za otežane uslove rada

ŠIFRA

**22105** – RS 25-35/1 redna stezaljka sa mogućnošću kratkog spajanja (moščena)

**22106** – RS 25-35/1 Eco varijanta bez mogućnosti kratkog spajanja (moščjenja)

**22107** – RS 10-35 nosač za rednu stezaljku

**22113** – Set za kratko spajanje RS 25-35/1



## REDNA STEZALJKA RS 50/1

500 V, 110°C za otežane uslove rada

ŠIFRA

**22115** – Rs 50/1 stezanje pod vijak M8

**22116** – Rs 50/1 stezanje pod vijak M8 (IMBUS)



## REDNA STEZALJKA RS 70-95/1 (IMBUS)

500 V, 110°C za otežane uslove rada

ŠIFRA

**22117** – RS 70-95/1 stezanje pod vijak M14x1 (IMBUS) sa osiguranjem protiv odvrtanja



## REDNE STEZALJKE OD RS 50/10 DO RS 240/16 mm<sup>2</sup>

500 V, 110°C za otežane uslove rada

ŠIFRA

**22150** – RS 50/10

**22151** – RS 70/10

**22152** – RS 95/10

**22153** – RS 120/12

**22154** – RS 150/12

**22155** – RS 185/16

**22156** – RS 240/16



## REDNE STEZALJKE SA VIŠE IZLAZA

Za otežane uslove rada

ŠIFRA

**22300** – RS 50/10-5×6

**22301** – RS 50/10-10×6

**22302** – RS 70/10-15×6

**22305** – RS 50/10-4×10

**22306** – RS 70/10-8×10

**22307** – RS 70/10-12×10

ŠIFRA

**22310** – RS 50/10-3×16

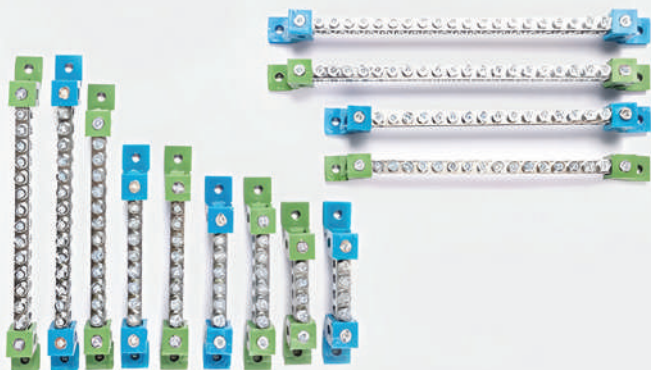
**22311** – RS 50/10-4×16

**22312** – RS 70/10-6×16

**22313** – RS 70/10-8×16

**22314** – RS 95/10-9×16

**22315** – RS 95/10-12×16



## KRATKOSPOJNE SABIRNICE TIPRA S

Za nulu i uzemljenje od S-6 do S-22

ŠIFRA

**23500** – Tip S-6  
broj konekcija 6

**23501** – Tip S-8  
broj konekcija 8

**23502** – Tip S-10  
broj konekcija 10

**23503** – Tip S-12  
broj konekcija 12

**23504** – Tip S-14  
broj konekcija 14

**23505** – Tip S-16  
broj konekcija 16

ŠIFRA

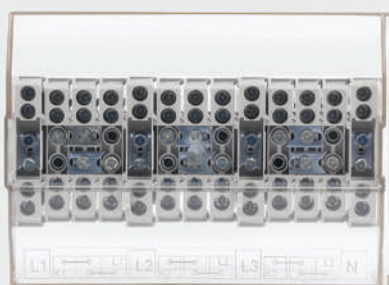
**23506** – Tip S-18  
broj konekcija 18

**23507** – Tip S-20  
broj konekcija 20

**23508** – Tip S-22  
broj konekcija 22

**23511** – DIN nosač za  
kratkospojnu sabirnicu

**23510** – Adapter za S  
sabitnicu 16 mm<sup>2</sup>



## SET MERNE GRUPE SMG 1, SMG 1D I SMG 2

800 V, 110°C

ŠIFRA

**24000** – SMG1 – ispitni set merne grupe

**24001** – SMG1D – ispitni set merne grupe sa diodom

**24002** – SMG2 – ispitni set merne grupe sa diodom  
i osiguračem



Automatika

**REDNE STEZALJKE RS 2,5 mm<sup>2</sup>**

Visokog kvaliteta, opšte namene 500 V, 110°C

ŠIFRA

- 23001 – RS 2,5 - redna stezaljka
- 23002 – RS 2,5 plava - redna stezaljka
- 23003 – RS 2,5 z/z - redna stezaljka
- 23004 – RS 2,5 crvena - redna stezaljka
- 23026 – RS 2,5 žuta - redna stezaljka
- 23027 – RS 2,5 narandžasta - redna stezaljka
- 23060 – M 2,5/2 - most za kratko spajanje
- 23061 – M 2,5/3 - most za kratko spajanje

**REDNE STEZALJKE RS 4 mm<sup>2</sup> | RSO 4 mm<sup>2</sup>**

Visokog kvaliteta, opšte namene 500 V, 110°C

ŠIFRA

- 23005 – RS 4 - redna stezaljka
- 23006 – RS 4 plava - redna stezaljka
- 23007 – RS 4 z/z - redna stezaljka
- 23008 – RS 4 crvena - redna stezaljka
- 23017 – RS 4 narandžasta - redna stezaljka
- 23046 – RS 4 osigurač - redna stezaljka
- 23065 – M 4/2 - most za kratko spajanje
- 23066 – M 4/3 - most za kratko spajanje

**REDNE STEZALJKE RS 6 mm<sup>2</sup>**

Visokog kvaliteta, opšte namene 500 V, 110°C

ŠIFRA

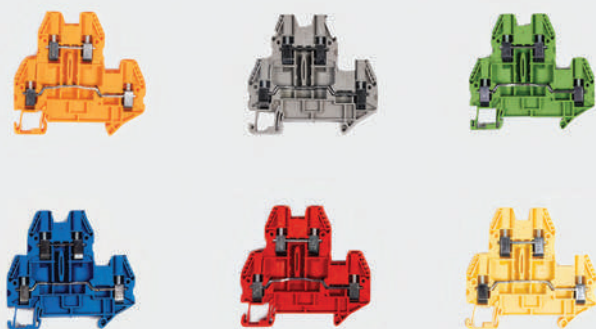
- 23009 – RS 6 - redna stezaljka
- 23010 – RS 6 plava - redna stezaljka
- 23011 – RS 6 z/z - redna stezaljka
- 23012 – RS 6 crvena - redna stezaljka
- 23018 – RS 6 narandžasta - redna stezaljka
- 23070 – M 6/2 - most za kratko spajanje
- 23071 – M 6/3 - most za kratko spajanje

**REDNE STEZALJKE RS 10 mm<sup>2</sup>**

Visokog kvaliteta, opšte namene 500 V, 110°C

ŠIFRA

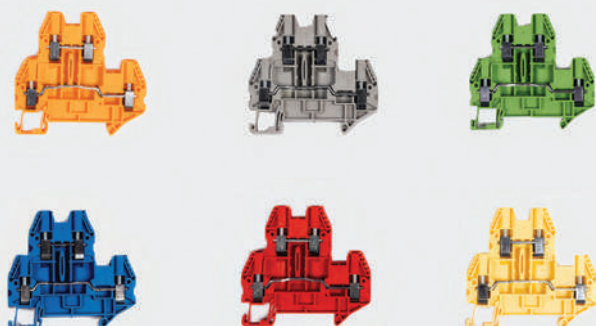
- 23013 – RS 10 - redna stezaljka
- 23014 – RS 10 plava - redna stezaljka
- 23015 – RS 10 z/z - redna stezaljka
- 23016 – RS 10 crvena - redna stezaljka
- 23019 – RS 10 narandžasta - redna stezaljka
- 23075 – M 10/2 - most za kratko spajanje
- 23076 – M 10/3 - most za kratko spajanje
- 23077 – M 10/4 - most za kratko spajanje

**REDNE STEZALJKE RSD 2,5 mm<sup>2</sup>**

Visokog kvaliteta, opšte namene 500 V, 110°C

ŠIFRA

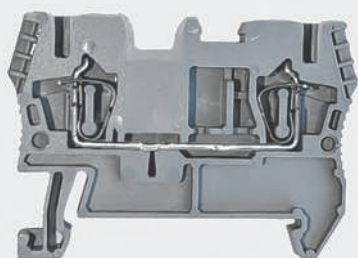
- 23020 – RSD 2,5 - redna stezaljka
- 23021 – RSD 2,5 plava - redna stezaljka
- 23022 – RSD 2,5 z/z - redna stezaljka
- 23023 – RSD 2,5 crvena - redna stezaljka
- 23024 – RSD 2,5 žuta - redna stezaljka
- 23025 – RSD 2,5 naranžasta - redna stezaljka
- 23060 – M 2,5/2 - ubodni most za kratko spajanje
- 23061 – M 2,5/3 - ubodni most za kratko spajanje

**REDNE STEZALJKE RSD 4 mm<sup>2</sup>  
I RSD-O 4 mm<sup>2</sup>**

Visokog kvaliteta, opšte namene 500 V, 110°C

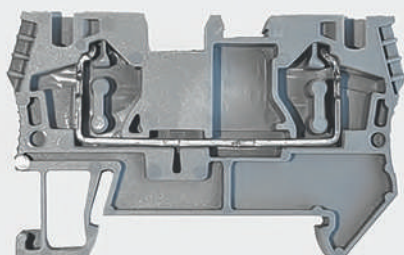
ŠIFRA

- 23028 – RSD 4 - redna stezaljka
- 23029 – RSD 4 naranžasta - redna stezaljka
- 23030 – RSD 4 plava - redna stezaljka
- 23031 – RSD 4 zelena - redna stezaljka
- 23032 – RSD 4 crvena - redna stezaljka
- 23033 – RSD 4 žuta - redna stezaljka
- 23035 – RSD 4 sa elektronikom - redna stezaljka
- 23036 – RSD-O 4 - redna stezaljka

**OPRUŽNA REDNA STEZALJKA  
ORS 2,5 mm<sup>2</sup>**

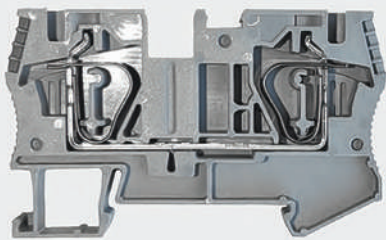
ŠIFRA

- 23100 – ORS 2,5 mm<sup>2</sup>
- 23060 – M 2,5/2 - most za kratko spajanje
- 23061 – M 2,5/3 - most za kratko spajanje

**OPRUŽNA REDNA STEZALJKA  
ORS 4 mm<sup>2</sup>**

ŠIFRA

- 23101 – ORS 4 mm<sup>2</sup>
- 23065 – M 4/2 - most za kratko spajanje
- 23066 – M 4/3 - most za kratko spajanje



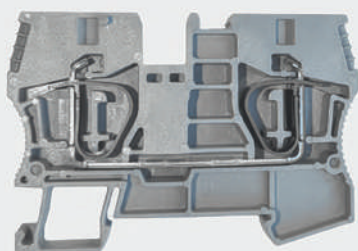
### OPRUŽNA REDNA STEZALJKA ORS 6 mm<sup>2</sup>

ŠIFRA

23102 – ORS 6 mm<sup>2</sup>

23070 – M 6/2 - most za kratko spajanje

23071 – M 6/3 - most za kratko spajanje

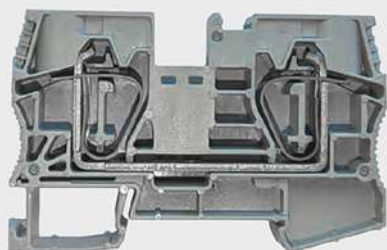


### OPRUŽNA REDNA STEZALJKA ORS 10 mm<sup>2</sup>

ŠIFRA

23103 – ORS 10 mm<sup>2</sup>

23170 – ST M 10/2 - most za kratko spajanje

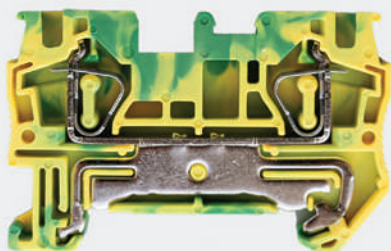


### OPRUŽNA REDNA STEZALJKA ORS 16 mm<sup>2</sup>

ŠIFRA

23104 – ORS 16 mm<sup>2</sup>

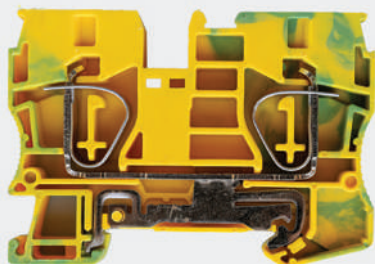
23160 – ST M 16/2 - most za kratko spajanje



### OPRUŽNA REDNA STEZALJKA ORS 4-PE

ŠIFRA

23106 – ORS 4 mm<sup>2</sup> - PE žuto-zelena sa uzemljenjem



### OPRUŽNA REDNA STEZALJKA ORS 10-PE

ŠIFRA

23108 – ORS 10 mm<sup>2</sup> - PE žuto-zelena sa uzemljenjem

## OPREMA ZA REDNE STEZALJKE

Visokog kvaliteta, opšte namene 800 V, 110°C

ŠIFRA

**221070** – Marker za kablovske snopove

**23050** – KP 2,5-10 krajnja pločica

**23051** – KD 2,5-10 krajnji držač

**23052** – RS 2,5-10 oznake (cifre)

**23053** – RS 2,5-10 oznake (slova)

**23054** – GM 2,5-10 grupni marker

**23055** – KPD 2,5 krajnja pločica

**23056** – Oznake za RS 2,5 mm<sup>2</sup>

ŠIFRA

**23058** – Oznake za RS 4 mm<sup>2</sup>

**23059** – (1/120)oznake za kleme

**23150** – Krajnja pločica za ORS 2,5 mm<sup>2</sup>

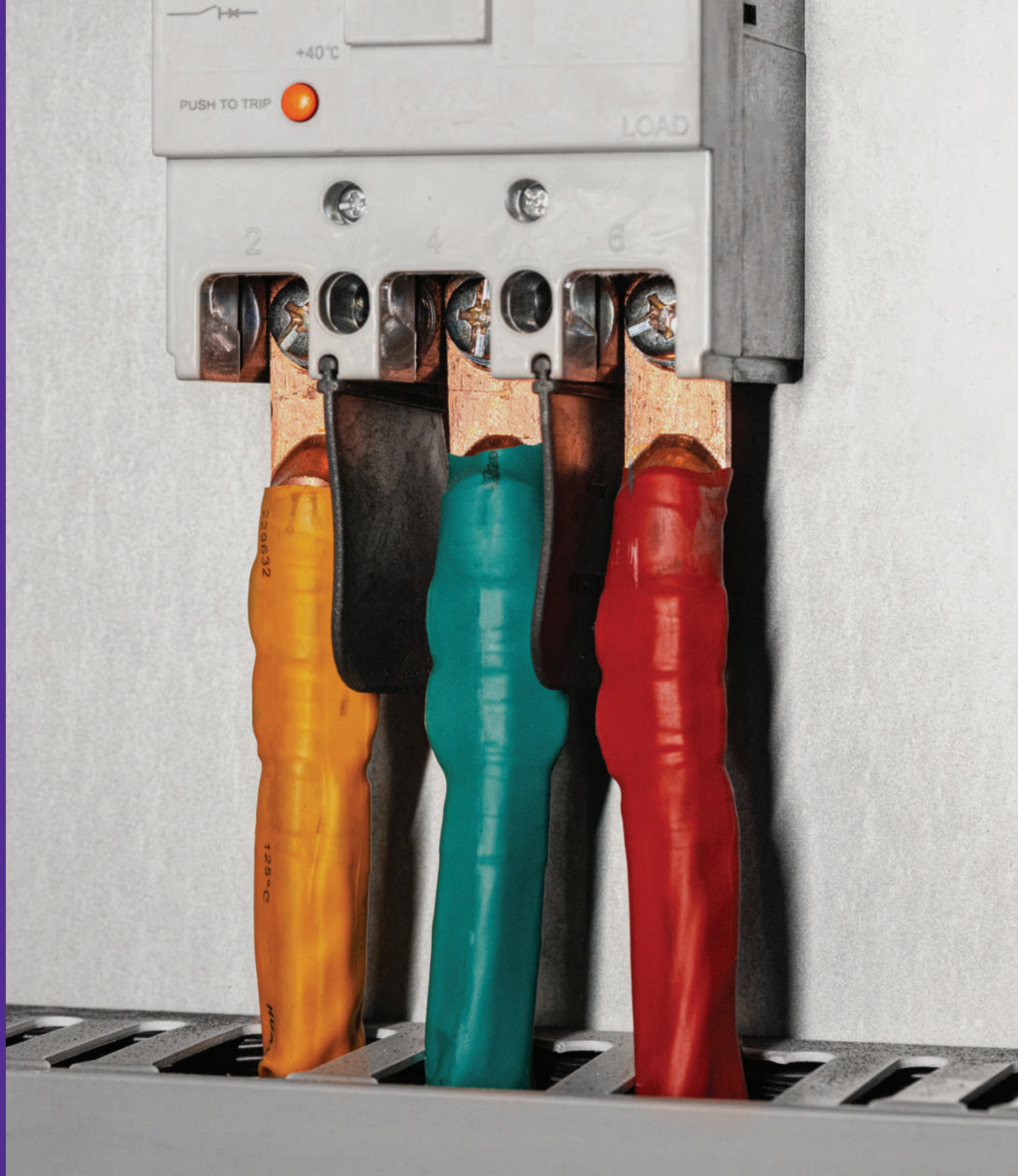
**23151** – Krajnja pločica za ORS 4 mm<sup>2</sup>

**23152** – Krajnja pločica za ORS 6 mm<sup>2</sup>

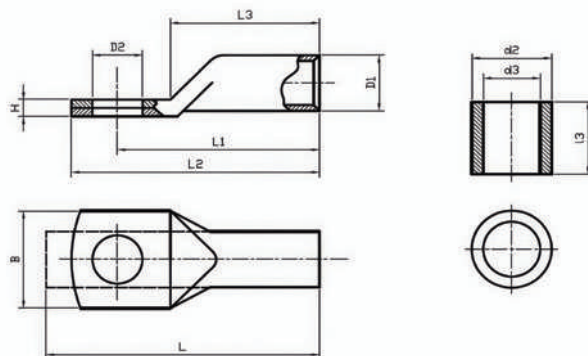
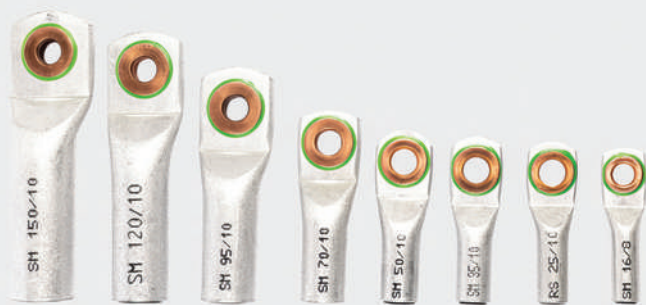
**23153** – Krajnja pločica za ORS 10 mm<sup>2</sup>

**23154** – Krajnja pločica za ORS 16 mm<sup>2</sup>





Papučice i čaure



## ALU-BAKARNE CEVASTE PAPUČICE ZA GNJEČENJE

Ispitano prema HRN IEC 61238

Materijal: Telo – Aluminijum EN573-1.3 Kontaktni prsten – Bakar EN 13600

Spoljna površina – Čista

Unutrašnja papučica popunjena kontaktnom mašču

Za aluminijumske kablove i vodiče – DIN 48201, VDE0296 IEC 60228, EN 501182

TIP: P-AICU STANDARD

ŠIFRA	NAZIVNI PRESEK VODIČA (mm <sup>2</sup> )	VIJAK	PRESEK KABLA	d1	d2	d3	L1	L2	ALAT BROJ	BROJ PRESOVANJA MEH. HIDRAUL.		MASA KG (100kom)
25751 – P-Al-Cu 16/8	16	8	4.6-5.3	8,50	5,50	11,00	51,00	18,00	12	4	2	1,30
25773 – P-Al-Cu 16/10	16	10	4.6-5.3	10,50	5,50	11,00	51,00	19,00	12	4	2	1,32
25752 – P-Al-Cu 25/8	25	8	5.6-6.5	8,50	6,80	12,00	52,00	19,50	12	4	2	1,44
25753 – P-Al-Cu 25/10	25	10	5.6-6.5	10,50	6,80	12,00	52,00	20,50	12	4	2	1,46
25754 – P-Al-Cu 25/12	25	12	5.6-6.5	13,00	6,80	12,00	52,00	23,00	12	4	2	1,48
25755 – P-Al-Cu 35/8	35	8	6.6-7.7	8,50	8,00	14,00	52,00	20,50	14	5	2	1,85
25756 – P-Al-Cu 35/10	35	10	6.6-7.7	10,50	8,00	14,00	53,00	22,50	14	5	2	2,00
25757 – P-Al-Cu 35/12	35	12	6.6-7.7	13,00	8,00	14,00	54,00	23,00	14	5	2	2,015
25758 – P-Al-Cu 50/8	50	8	7.7-8.6	8,50	10,00	15,50	54,00	21,00	16	5	2	2,19
25759 – P-Al-Cu 50/10	50	10	7.7-8.6	10,50	10,00	15,50	55,00	24,00	16	5	2	2,23
25760 – P-Al-Cu 50/12	50	12	7.7-8.6	13,00	10,00	15,50	56,00	24,50	16	5	2	2,27
25772 – P-Al-Cu 70/8	70	8	9.3-10.2	10,50	11,00	18,00	62,00	25,00	18	6	3	3,00
25761 – P-Al-Cu 70/10	70	10	9.3-10.2	10,50	11,00	18,00	62,00	25,00	18	6	3	3,00
25762 – P-Al-Cu 70/12	70	12	9.3-10.2	13,00	11,00	18,00	63,00	27,00	18	6	3	3,80
25763 – P-Al-Cu 95/10	95	10	11.0-12.0	10,50	13,10	22,00	77,00	32,00	22	6	3	6,80
25764 – P-Al-Cu 95/12	95	12	11.0-12.0	13,00	13,10	22,00	77,00	32,00	22	6	3	6,80
25766 – P-Al-Cu 120/10	120	10	12.3-13.5	10,50	15,00	23,00	94,00	33,00	22	6	3	7,70
25767 – P-Al-Cu 120/12	120	12	12.3-13.5	13,00	15,00	23,00	94,00	33,00	22	6	3	7,70
25768 – P-Al-Cu 120/16	120	16	12.3-13.5	17,00	15,00	23,00	94,00	33,00	22	6	3	7,90
25769 – P-Al-Cu 150/10	150	10	13.7-15	10,50	16,90	25,50	100,00	35,50	25	6	3	9,60
25770 – P-Al-Cu 150/12	150	12	13.7-15	13,00	16,90	25,50	100,00	35,50	25	6	3	9,70
25771 – P-Al-Cu 150/16	150	16	13.7-15	17,00	16,90	25,50	100,00	35,50	25	6	3	9,90
25778 – P-Al-Cu 185/12	185	12	15.3-16.8	13,00	18,00	28,00	106,00	39,00	28	6	3	12,40
25779 – P-Al-Cu 185/16	185	16	15.3-16.8	17,00	18,00	28,00	106,00	39,00	28	6	3	12,60
25780 – P-Al-Cu 240/10	240	10	17.6-19.2	10,50	21,00	32,00	124,00	44,00	32	8	3	17,50
25781 – P-Al-Cu 240/12	240	12	17.6-19.2	13,00	21,00	32,00	124,00	44,00	32	8	3	17,60
25782 – P-Al-Cu 240/16	240	16	17.6-19.2	17,00	21,00	32,00	124,00	44,00	32	8	3	17,80



## BAKARNE CEVASTE PAPUČICE ZA GNJEČENJE

TIP: P-Cu STANDARD

ŠIFRA

25000 – P-Cu 6/5  
 25001 – P-Cu 6/6  
 25002 – P-Cu 6/8  
 25003 – P-Cu 6/10  
  
 25005 – P-Cu 10/6  
 25006 – P-Cu 10/8  
 25007 – P-Cu 10/10  
 25008 – P-Cu 10/12  
  
 25010 – P-Cu 16/6  
 25011 – P-Cu 16/8  
 25012 – P-Cu 16/10  
 25013 – P-Cu 16/12  
  
 25025 – P-Cu 25/6  
 25026 – P-Cu 25/8  
 25027 – P-Cu 25/10  
 25028 – P-Cu 25/12  
  
 25030 – P-Cu 35/6  
 25031 – P-Cu 35/8  
 25032 – P-Cu 35/10  
 25033 – P-Cu 35/12  
  
 25035 – P-Cu 50/8  
 25036 – P-Cu 50/10  
 25037 – P-Cu 50/12  
 25038 – P-Cu 50/16  
  
 25040 – P-Cu 70/8  
 25041 – P-Cu 70/10  
 25042 – P-Cu 70/12  
 25043 – P-Cu 70/16  
  
 25045 – P-Cu 95/8  
 25046 – P-Cu 95/10  
 25047 – P-Cu 95/12  
 25048 – P-Cu 95/16  
  
 25050 – P-Cu 120/10  
 25051 – P-Cu 120/12  
 25052 – P-Cu 120/16  
  
 25055 – P-Cu 150/10  
 25056 – P-Cu 150/12  
 25057 – P-Cu 150/16  
  
 25060 – P-Cu 185/10  
 25061 – P-Cu 185/12  
 25062 – P-Cu 185/16  
  
 25064 – P-Cu 240/10  
 25066 – P-Cu 240/12  
 25067 – P-Cu 240/16



## ALUMINIJUMSKE CEVASTE PAPUČICE ZA GNJEČENJE

TIP: P-AI STANDARD

ŠIFRA

25500 – P-AI 16/6  
 25501 – P-AI 16/8  
 25502 – P-AI 16/10  
 25503 – P-AI 16/12  
  
 25504 – P-AI 25/8  
 25505 – P-AI 25/10  
 25506 – P-AI 25/12  
  
 25507 – P-AI 35/8  
 25508 – P-AI 35/10  
 25509 – P-AI 35/12  
  
 25510 – P-AI 50/8  
 25511 – P-AI 50/10  
 25512 – P-AI 50/12  
  
 25513 – P-AI 70/8  
 25514 – P-AI 70/10  
 25515 – P-AI 70/12  
  
 25516 – P-AI 95/10  
 25517 – P-AI 95/12  
 25518 – P-AI 95/16  
  
 25519 – P-AI 120/10  
 25520 – P-AI 120/12  
 25521 – P-AI 120/16  
  
 25522 – P-AI 150/10  
 25523 – P-AI 150/12  
 25524 – P-AI 150/16  
  
 25525 – P-AI 185/10  
 25526 – P-AI 185/12  
 25527 – P-AI 185/16  
  
 25528 – P-AI 240/10  
 25529 – P-AI 240/12  
 25530 – P-AI 240/16



## BAKARNE SPOJNE ČAURE ZA GNJEČENJE

TIP: Č-Cu STANDARD

ŠIFRA

25080 – Č-Cu/6  
 25081 – Č-Cu/10  
 25082 – Č-Cu/16  
 25083 – Č-Cu/25  
 25084 – Č-Cu/35  
 25085 – Č-Cu/50  
 25086 – Č-Cu/70  
 25087 – Č-Cu/95  
 25088 – Č-Cu/120  
 25089 – Č-Cu/150  
 25090 – Č-Cu/185  
 25091 – Č-Cu/240



## ALUMINIJUMSKE SPOJNE ČAURE ZA GNJEČENJE

TIP: C-Al STANDARD

ŠIFRA

25250 – C-Al/16  
 25251 – C-Al/25  
 25252 – C-Al/35  
 25253 – C-Al/50  
 25254 – C-Al/70  
 25255 – C-Al/95  
 25256 – C-Al/120  
 25257 – C-Al/150  
 25258 – C-Al/185  
 25259 – C-Al/240



# Gasno zavarivanje i rezanje



### SUVI OSIGURAČI TIP A R (R-1, R-3 i R-5)

Za ručne plamenike na acetylen-propan-butan

ŠIFRA

27001 - R-1 suvi osigurač

27007 - R1A P/B suvi osigurač

27003 - R-3 suvi osigurač

27008 - R3A P/B suvi osigurač

27005 - R-5 suvi osigurač



### SUVI OSIGURAČI TIP A R (R-2, R-4 i R-6)

Za ručne plamenike na acetylen-propan-butan

ŠIFRA

27002 - R-2 suvi osigurač

27004 - R-4 suvi osigurač

27006 - R-6 suvi osigurač



### SUVI OSIGURAČI TIP A M-1

Za mašinske plamenike na acetylen, propan-butan i zemni gas

ŠIFRA

27011 - M1



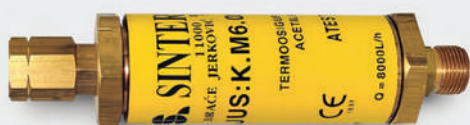
### SUVI OSIGURAČI TIP A M-2 I M-3

Za ručne plamenike na kiseonik

ŠIFRA

27012 - M2

27013 - M3



### SUVI TERMOOSIGURAČI T 8A

Za acetylen, propan-butan i zemni gas

ŠIFRA

27020 - T 8A

Kvalitetno.  
Pouzvano.  
Trajno.



## ADRESA

Autoput za Novi Sad –  
Naseljeno mesto  
Beograd - deo 244 d  
11000 Beograd, Srbija

## TELEFONI

+381 11 7870 095  
+381 11 3774 980  
+381 11 3774 981  
+381 60 66 578 80

### Komercijala:

+381 63 8623 977

[info@sintermetal.co.rs](mailto:info@sintermetal.co.rs)  
[sintermetal.co.rs](http://sintermetal.co.rs)